

L'Emploi Accompagné du Gard en Gazette !

SOMMAIRE



LA SEEPH 2024
ARRIVE A GRAND PAS !

EDITO p.2

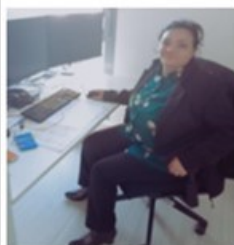
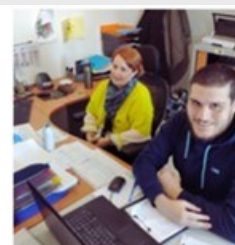
NOTRE ACTU ! p.3
Sensibilisation au Lycée de Milhaud
Au plus près des bénéficiaires
La Team Parcours Renforcé est de retour

DOSSIER p.6
La Semaine Européenne pour
l'Emploi des Personnes Handicapées 2024

**NOS HÉROS
DU MOMENT !** p.8
Benjamin : un bilan positif !
Arnaud signe son premier contrat
C'est la rentrée pour Kévin !

**COMPRENDRE
L'EMPLOI
ACCOMPAGNÉ** p.10
Le Job Carving

NOS PARTENAIRES p.11



EDITO

Chères lectrices, chers lecteurs,

C'est avec une grande énergie que nous entamons cette rentrée après un été studieux. L'équipe de la plateforme Emploi Accompagné du Gard a travaillé sans relâche durant les mois passés, afin de préparer les projets à venir et de renforcer notre engagement auprès des personnes en situation de handicap.

L'événement phare de cette fin d'année sera sans nul doute la Semaine Européenne pour l'Emploi des Personnes Handicapées 2024, qui se tiendra du 18 au 24 novembre. Nous sommes fiers de vous présenter un programme « Remarquable », spécialement conçu pour encourager l'inclusion et l'accompagnement vers l'emploi.

Cette année, nous avons préparé plusieurs ateliers innovants :

- **"Empower toi !"** : un atelier dédié à la prise de confiance et au développement personnel.
- **« Dans la peau d'un Job Coach »** : une journée immersive où un employeur découvre le rôle d'accompagnement d'un Job Coach .
- **"Style et emploi"** : pour apprendre à allier style vestimentaire et identité professionnelle.
- **"Prêt à briller"** : Parce qu'il est essentiel de se sentir prêt et confiant pour réussir ses entretiens d'embauche.
- Le **DUODAY** viendra couronner cette semaine, un événement phare qui permet à des personnes en situation de handicap de passer une journée en duo avec des professionnels, pour découvrir leurs métiers et partager des expériences enrichissantes.

N'oublions pas nos rubriques incontournables : **"Nos héros du moment"**, qui met en lumière les parcours inspirants de nos bénéficiaires, et la page dédiée à la compréhension de l'emploi accompagné, où nous explorerons cette fois-ci le **Job Carving**, une méthode d'aménagement de poste qui favorise l'inclusion professionnelle des personnes en situation de handicap.

Toute l'équipe de la plateforme Emploi Accompagné du Gard est enthousiaste et prête à vous accompagner dans vos projets et opportunités !

Bonne lecture à toutes et à tous !



Jean Pierre CATHEBRAS,
Coordinateur

UNE ÉQUIPE



Ce sont 8 jobs coaches qui constituent aujourd'hui l'équipe terrain qui accompagnent les bénéficiaires de nos services, une assistante administrative, un chargé de mission et un coordinateur. L'Emploi Accompagné du Gard est aujourd'hui une plateforme qui accompagne plusieurs formes de handicaps pour faciliter l'accès à l'emploi des bénéficiaires.

DES TÉMOIGNAGES

Nous vous partagerons régulièrement des expériences humaines et professionnelles que nous vivons au quotidien, avec les bénéficiaires et les employeurs que nous accompagnons... Vous serez souvent "nos héros".



SUIVEZ-NOUS



Vous pouvez également suivre notre actualité de plus près en temps et en heure, sur nos réseaux sociaux :

Facebook



LinkedIn



NOTRE ACTU !

SENSIBILISATION AUX VALEURS DE L'EMPLOI ACCOMPAGNÉ POUR LE LYCÉE GENEVIEVE DE GAULLE-ANTHONIOZ



Le Lycée GENEVIEVE DE GAULLE-ANTHONIOZ à Milhaud (1200 élèves) a récemment accueilli le coordinateur de la plateforme emploi accompagné (PEA) suite à la journée "**Parcours de vie**", visant à sensibiliser les étudiants Conseiller en Économie Sociale et Familiale (CESF) aux enjeux du métier de Job Coach et aux valeurs de l'emploi accompagné.

Cet événement a permis des échanges sur les bonnes pratiques. Les experts de la PEA ont partagé leur passion pour le métier, expliquant comment aider les individus en situation de handicap à accéder à l'emploi via des conseils personnalisés et un accompagnement adapté.

Ils ont mis en avant la **méthode de l'emploi accompagné**, essentielle à l'intégration de ces travailleurs dans le milieu professionnel. Les étudiants ont montré un vif intérêt, posant des questions sur les compétences requises pour devenir Job Coach. L'interaction a renforcé leur compréhension des enjeux liés à l'insertion professionnelle des personnes en situation de handicap.



Cette initiative souligne l'importance de former des professionnels à des méthodes inclusives, favorisant l'ouverture vers un avenir accessible pour tous.

Ainsi, le partenariat entre le LYCEE GENEVIEVE DE GAULLE-ANTHONIOZ et la PEA promet d'initier une collaboration bénéfique pour la sensibilisation à l'inclusion des personnes en situation de handicap.

L'EMPLOI ACCOMPAGNÉ DU GARD EN CHIFFRES

140

C'est le nombre de parcours d'accompagnement pour Plateforme Emploi Accompagné du Gard



« Je vous remercie pour votre intervention de ce matin auprès des étudiants en DECESF, Belle fin de journée »

--

JAZERON Lydia
professeur de STMS (filiale ST2S, Diplôme d'État Conseillère en Économie Sociale Familiale, BTS ESF)
Lycée Geneviève de Gaulle Anthonioz
30540 Milhaud



Jean Pierre CATHEBRAS,
Coordinateur

NOTRE ACTU !

LA PEA ŒUVRE POUR L'INSERTION PROFESSIONNELLE AU PLUS PRES DES BENEFICIAIRES



Après le CMS de Villeneuve les Avignon , de Beaucaire et de Marguerittes c'est au cœur du **Centre Médico-Social d'Aigues-Mortes**, d'avoir pu bénéficier d'une présentation de la plateforme emploi accompagné (PEA) par Jean Pierre Cathebras, coordinateur. Ce moment a suscité un grand intérêt parmi les professionnels. Cette initiative vise à accompagner les personnes en situation de vulnérabilité vers l'emploi, au plus près de leur environnement, en mettant en avant le rôle essentiel des jobs coaches.

Lors de la rencontre, Jean Pierre Cathebras a pu détailler les missions des jobs coaches. La PEA représente une véritable bouffée d'optimisme pour les futurs bénéficiaires de la région, offrant une structure inclusive et bienveillante. Les témoignages des personnes ayant déjà bénéficié de ce dispositif sont révélateurs du changement positif qu'il peut engendrer dans les parcours de vie. Ainsi, cette collaboration entre le Centre Médico-Social et la PEA promet d'apporter **une solution durable** aux défis de l'insertion professionnelle.

UN PARTENARIAT FORT POUR UN ACCOMPAGNEMENT EN ENTREPRISE

Le **Conseil Départemental du Gard**, partenaire de la Plateforme Emploi Accompagné (PEA), a récemment accueilli Jean Pierre Cathebras, coordinateur, pour une présentation qui promet de transformer le paysage de l'emploi local. En tant que partenaire engagé, le Conseil Départemental s'illustre par son ambition de favoriser l'inclusion professionnelle des personnes en situation de handicap. C'est au sein de son service Prévention Qualité de Vie au Travail que Karine FORRET Cheffe de service et son équipe ont accueilli Jean Pierre Cathebras .



Au cours de sa présentation, les missions et les stratégies des "jobs coaches" ont été présentées. Les jobs coaches, formés et expérimentés, accompagnent individuellement les bénéficiaires en leur offrant un soutien adapté à leurs besoins spécifiques. Leur rôle va des conseils en recherche d'emploi jusqu'à l'accompagnement sur le lieu de travail, garantissant ainsi une intégration réussie et durable. C'est ainsi qu'il pourra être envisagé un accompagnement pour les agents territoriaux qui sont en emploi et qui par leurs handicap un soutien intensif et soutenu est nécessaire. L'emploi accompagné c'est aussi l'accompagnement sur les postes de travail en entreprises.

La plateforme emploi accompagné représente une **avancée significative dans la lutte contre le chômage des personnes en situation de handicap**. En mettant l'accent sur les compétences et les aspirations de chaque individu, elle contribue à construire des parcours professionnels sur mesure.

Les retours d'expérience sont encourageants, soulignant l'importance d'un accompagnement personnalisé pour surmonter les obstacles à l'emploi. À travers cette initiative, le Conseil Départemental du Gard s'affirme comme **un acteur clé dans l'amélioration des conditions d'accès à l'emploi, plus équitable et inclusif**.



Jean Pierre CATHEBRAS,
Coordinateur

NOTRE ACTU !

LA TEAM PARCOURS RENFORCÉ EST DE RETOUR

La team parcours renforcé s'est réunie pour la deuxième fois il y a quelques jours à Alès, dans les locaux de l'**ESAT Les Olivettes (ARTES)**. Pas à pas, les CIP des ESATs du Gard avec les jobs coaches de la PEA affinent et consolident leur coopération et les possibilités de relai pour les travailleurs en évolution du milieu protégé vers le milieu ordinaire.

Jean-Christophe DAHOINDJI et Samia ABDELMOUMEN ont animé cette séquence qui fut pour tous un enrichissement autant qu'une occasion de penser ensemble aux enjeux à venir. Nous sommes convaincus qu'au-delà des liens formels qui nous engagent, c'est aussi la qualité des relations humaines que nous construisons qui participera à la réussite des travailleurs.



La Team Parcours Renforcé s'initiant à la méthode Emploi Accompagné !

La team remercie **Axelle PRUVOT directrice exécutive d'ANDICAT**, pour ses éclairages qui ont permis d'améliorer notre compréhension des parcours renforcés.

Merci également à **Mary PLEINDOUX et l'ESAT Les Olivettes** pour l'organisation de cette journée dynamisante et pleine d'anecdotes !

Rendez-vous en décembre pour la dernière de 2024 !



LA PLATEFORME EMPLOI ACCOMPAGNÉ S'AGRANDIT

Des places supplémentaires ont été attribuées à la Plateforme Emploi Accompagné du Gard. Elle va pouvoir désormais accompagner encore plus de personnes en situation de handicap. Par conséquent, l'équipe de la PEA du Gard va s'agrandir en accueillant 2 nouveaux Jobs Coaches.

Nous vous les présenterons au prochain numéro de la Gazette !

SEEPH 2024 : UN TREMPLIN VERS L'INCLUSION PROFESSIONNELLE



DUODAY 2023 à la CAF de Nîmes



La 28ème Semaine Européenne de l'Emploi des Personnes en situation de Handicap (SEEPH) approche à grands pas, se déroulant cette année du 18 au 24 novembre. Cet événement incontournable vise à sensibiliser les entreprises et le grand public à l'importance de l'intégration des personnes en situation de handicap dans le monde du travail. Au cœur de cette initiative, le **DUODAY** émerge comme un dispositif phare : il permet aux personnes en situation de handicap de passer une journée en immersion dans une entreprise, favorisant ainsi la rencontre et l'échange entre candidats et employeurs.

Les éditions précédentes de la SEEPH ont été marquées par des moments forts, notamment grâce à la dynamique de la PEA (Plateforme de l'Emploi Accompagné). **Des petits-déjeuners "rencontre"** ont été organisés dans les locaux **d'ADRH**, offrant aux bénéficiaires l'opportunité de partager leurs expériences professionnelles avec des entreprises locales. Ces témoignages ont été précieux, illustrant les compétences et les talents des personnes en situation de handicap, et contribuant à briser les stéréotypes qui entourent cette question.

Ça s'est passé chez nous !



DUODAY 2023 à la MSA



Au cours des précédentes éditions du **DUODAY**, de nombreuses immersions en entreprise ont vu le jour. Des bénéficiaires ont eu la chance de découvrir des lieux emblématiques tels que le **Conseil Départemental du Gard**, **Carrefour Supply**, **Lidl**, ainsi que divers **services départementaux**, la **mairie de Marguerittes**, et bien d'autres encore, comme la **Mutualité Sociale Agricole** et le **Jardin ethnobotanique de la Gardie**.



DUODAY 2023 au Jardin ethnobotanique de la Gardie



Témoignage d'un employeur :

« Je tiens à exprimer mes plus vifs remerciements pour votre large contribution à la réussite de la Journée DuoDay au sein des services du Conseil Départemental du Gard.

Votre engagement et votre soutien ont joué un rôle clé dans la concrétisation de cet événement, dédié à l'inclusion professionnelle des personnes en situation de handicap. La synergie de notre étroit partenariat a créé une expérience significative et bénéfique pour tous les participants.

Nous sommes reconnaissants de pouvoir compter sur des partenaires aussi dévoués, et nous espérons poursuivre cette collaboration fructueuse dans le futur, contribuant ainsi à l'avancement de l'inclusion dans le milieu professionnel.

Encore une fois, merci chaleureusement pour votre précieuse contribution. »



DUODAY 2023 à BIOGARDEN



DUODAY 2023 à AFIG SUD

Pour plus d'informations, visitez le site : www.semaine-emploi-handicap.com



Caroline SABOUN, Assistante

SEEPH 2024 : UN PROGRAMME HAUT EN COULEURS !

Renforcement des Partenariats pour l'Édition SEEPH 2024

Dans le cadre de l'édition 2024 de la Semaine Européenne pour l'Emploi des Personnes Handicapées (SEEPH), nous sommes fiers d'annoncer le renforcement de notre partenariat avec le **Conseil Départemental du Gard et la Mutualité Sociale Agricole (MSA)**. Cette collaboration, qui a déjà fait ses preuves lors des éditions précédentes, s'inscrit dans une dynamique d'inclusion et de sensibilisation au handicap, des enjeux qui nous tiennent particulièrement à cœur.



Cette année, fort de ces succès, la PEA se prépare à offrir un programme "Remarquable" aux bénéficiaires dans le cadre de la SEEPH 2024.

Un programme remarquable pour Un partenariat solide et engagé

Depuis plusieurs années, le Conseil Départemental du Gard et la MSA s'engagent activement pour promouvoir l'emploi des personnes en situation de handicap. Grâce à leurs initiatives, de nombreux ateliers, conférences et événements ont été organisés, favorisant la rencontre entre les employeurs et les candidats. Cette année encore, nous avons l'intention de capitaliser sur cette expérience en élargissant notre offre d'activités et en touchant un public toujours plus large.

De Nouvelles collaborations : Lycée Voltaire et PHILTEX

L'édition SEEPH 2024 sera également marquée par l'introduction de nouveaux partenariats. Nous sommes ravis d'annoncer notre collaboration avec le **Lycée Voltaire de Nîmes et l'entreprise PHILTEX** de Caissargues. Le Lycée Voltaire, reconnu pour sa formation de qualité, s'engage à sensibiliser ses élèves à la réalité du handicap et aux métiers qui y sont associés. Ensemble, nous construirons des programmes éducatifs visant à sensibiliser la jeunesse sur les enjeux de l'inclusion professionnelle et sociale.

D'autre part, PHILTEX, entreprise locale innovante, a également manifesté son désir de s'impliquer dans cette démarche. En intégrant des actions concrètes, telles que des stages et des visites d'entreprise, nous souhaitons créer un lien direct entre le monde du travail et les jeunes, afin de leur offrir un aperçu des opportunités professionnelles qui les attendent.

Un programme « Remarquable » pour des actions concrètes en 2024

→ EMPOWER TOI !

Atelier de développement personnel
3 demi-journées

→ STYLE ET EMPLOI

Conseils en image
1/2 journée en boutique

→ PRÊT À BRILLER !

Une prestation coiffure et esthétique

→ SAVOUREZ LE SUCCÈS !

1 repas au restaurant

→ DUODAY !

1 journée pour découvrir mon métier de rêve !

→ DANS LA PEAU D'UN JOB COACH

Une journée immersive où un employeur découvre le rôle d'accompagnement d'un Job Coach

La SEEPH représente une occasion unique de mettre en lumière la capacité d'innovation et d'adaptabilité des personnes en situation de handicap. Grâce aux initiatives de la PEA et à l'engagement des entreprises, cette semaine s'annonce prometteuse pour favoriser l'inclusion et faire avancer la cause du handicap dans le monde du travail.

Ensemble, faisons de la SEEPH un moment de partage et de progrès, et travaillons en faveur d'un avenir plus inclusif pour tous.

« Ne manquez pas notre prochain numéro de la Gazette, où nous vous présenterons le programme et vous pourrez suivre le fil de cette belle aventure. »



Caroline SABOUN,
Assistante

NOS HÉROS DU MOMENT

Dans chacune de nos Gazettes, nous avons décidé de prévoir un espace pour mettre à l'honneur un employeur et /ou une des personnes que nous accompagnons pour signifier une victoire, un succès mutuel rencontré. Pour ce numéro 7 de la Gazette, 3 héros sont à l'honneur !

Benjamin Cailloux : un bilan positif !

Dans notre précédent numéro, nous vous présentons Benjamin, un jeune homme débutant sa mission civique en avril 2024, accompagné par une alliance solide de partenaires, dans le but de réaliser des objectifs clairs : obtenir un emploi, accéder à un logement et bénéficier d'une autonomie dans sa vie quotidienne et professionnelle. Aujourd'hui, à mi-parcours de son engagement, il est temps de faire un point sur l'évolution de sa situation.

Un premier bilan intermédiaire a été réalisé et les résultats sont encourageants. Benjamin a su s'investir avec sérieux et implication dans sa mission civique au sein de Echangeur 22, tout en travaillant sur son autonomie personnelle et quotidienne. Grâce à l'appui constant des acteurs de son parcours (Unis- cité , sa tutrice d'Echangeur 22 et sa job coach Laetitia) , Benjamin a non seulement maintenu son engagement, mais il a également progressé significativement vers une stabilisation de son quotidien. Il a aujourd'hui un logement et travaille sur son projet d'avenir.

Les intervenants ont fait preuve d'une grande réactivité et d'une disponibilité exemplaire. Que ce soit pour répondre à des urgences ou pour accompagner les démarches plus structurées, l'équipe d'Unis-Cité, l'Echangeur 22 et Laetitia ont su adapter leurs interventions pour soutenir Benjamin. Cela a permis d'assurer une progression régulière et de maintenir un environnement propice à la réussite de ses objectifs initiaux.

Le prochain bilan, prévu pour fin décembre, sera l'occasion de mesurer les progrès supplémentaires réalisés et d'ajuster les actions en fonction des besoins de Benjamin. Nous continuerons de suivre son parcours avec attention et bienveillance, en espérant que son chemin vers l'emploi et l'autonomie se concrétise.



Laetitia BURON,
Job Coach

Arnaud signe son premier contrat avec PHILTEX & Recycling



C'est avec beaucoup de fierté que nous partageons aujourd'hui **la réussite d'Arnaud**, bénéficiaire de la Plateforme Emploi Accompagné. Dans le précédent numéro de la Gazette, Arnaud, accompagné de sa job coach Marjorie, passait un entretien d'embauche chez **PHILTEX & Recycling**. Grâce à l'accompagnement de Marjorie, et à une stratégie de prospection directe, **Arnaud a signé son tout premier contrat de travail avec l'entreprise**.

Le parcours d'Arnaud a pris un tournant décisif lorsqu'une visite en entreprise, organisée dans le cadre de sa recherche, s'est concrétisée par une offre de contrat. Au cours de cette rencontre, Arnaud a pu démontrer toute sa motivation ainsi que ses capacités, des qualités qui n'ont pas manqué d'impressionner ses futurs employeurs.

Ce succès met en lumière l'importance d'un **accompagnement personnalisé** et de la mise en place de solutions adaptées aux besoins et objectifs des bénéficiaires. Arnaud a su saisir cette opportunité avec engagement, et ce contrat représente une nouvelle étape vers l'autonomie professionnelle.

Nous félicitons Arnaud pour cette belle réussite et remercions chaleureusement Marjorie et les équipes de **PHILTEX & Recycling en particulier Karine CHABAUD** responsable de recrutement pour leur confiance et leur collaboration.



Marjorie COSTA,
Job Coach

Vous êtes employeur sur le département du Gard et vous souhaitez participer pour une visite et un temps d'échange ? Contactez-nous !

NOS HÉROS DU MOMENT

Kévin Lapeyre : jeune diplômé !

Félicitations à Kévin LAPEYRE, un jeune homme avec TSA (Trouble du Spectre de l'Autisme) déterminé, qui vient d'obtenir **son titre professionnel ASCA** (assistant de comptabilité et d'administration) en alternance en juillet auprès du **GRETA** et avec le soutien de son employeur le comité sport adapté du Gard !

Ambitieux et passionné, il poursuit désormais son parcours en visant un BTS Comptabilité en alternance, en collaboration avec son nouvel employeur, **l'ARTES-Les Olivettes, et le centre de formation IFC**. Un nouveau chapitre pour lui, avec de nouveaux objectifs, un nouvel environnement, de nouvelles relations... Mais toujours son job coach à ses côtés : et c'est bien cela, l'emploi accompagné.

Depuis 2021, grâce à son accompagnement par la PEA du Gard, Kévin a pu construire progressivement son parcours professionnel : des stages de découverte, à la formation ASCA, jusqu'au projet de BTS en comptabilité. Son parcours exemplaire illustre parfaitement la réussite possible avec un accompagnement personnalisé et une volonté sans faille.

Nous sommes tous très fiers de Kévin et lui souhaitons beaucoup de succès dans cette nouvelle étape !



Et la suite pour Kévin ?

C'est la rentrée pour Kévin LAPEYRE à l'IFC !

L'emploi accompagné, c'est également des situations comme la sienne, en tant qu'alternant pour lequel un axe de sécurisation se situe au niveau du centre de formation.

Mickaël BAERT, Responsable Relation Entreprise et référent handicap à l'IFC a été à l'écoute de Kévin et réceptif à la démarche de l'emploi accompagné.

Une action de sensibilisation a été organisée afin qu'il puisse s'exprimer sur ses motivations, ses forces, mais aussi ses besoins spécifiques dont la prise en considération est en soi un étayage incontournable.

C'est d'abord à l'équipe pédagogique que Kévin, (avec son job coach Jean-Christophe DAHOUINDJI), a pu se présenter début septembre, autour d'échanges enthousiastes. Cette rencontre a permis de programmer la **sensibilisation des camarades** de promotion de Kévin, qui s'est tenue le jour de la rentrée dans les meilleures conditions possibles, suscitant des réactions emplies de bienveillance et un esprit de responsabilité collective.

La qualité de ces moments nous rappelle combien sensibiliser, c'est aussi faire de l'inclusion un travail d'équipe !



Laurent El JAHOUARI Directeur de centre - Caroline DEBANNE Coordinatrice pédagogique - Farid CHELABI professeur BTS Comptabilité & Gestion - Mickael BAERT Responsable Relation Entreprise



*Jean Christophe DAOUINDJI,
Job Coach*

COMPRENDRE L'EMPLOI ACCOMPAGNÉ

Le Job-Carving : une révolution dans le monde du travail

Dans un monde professionnel en constante évolution, les entreprises cherchent des moyens innovants pour optimiser leurs ressources humaines. Parmi ces solutions, le job-carving émerge comme une pratique prometteuse, visant à adapter les postes de travail aux compétences spécifiques des employés. Mais qu'est-ce exactement que le job-carving et comment peut-on l'implémenter efficacement dans une organisation ?

Qu'est-ce que le Job-Carving ?

Le job-carving, ou « découpage de poste » en français, consiste à redéfinir et ajuster les tâches et responsabilités d'un emploi afin de mieux correspondre aux compétences, aux capacités et aux intérêts d'un individu. L'idée principale réside dans la décomposition des rôles classiques, souvent rigides, pour mieux s'adapter à la diversité des talents au sein de l'entreprise.

Intérêts pour les entreprises

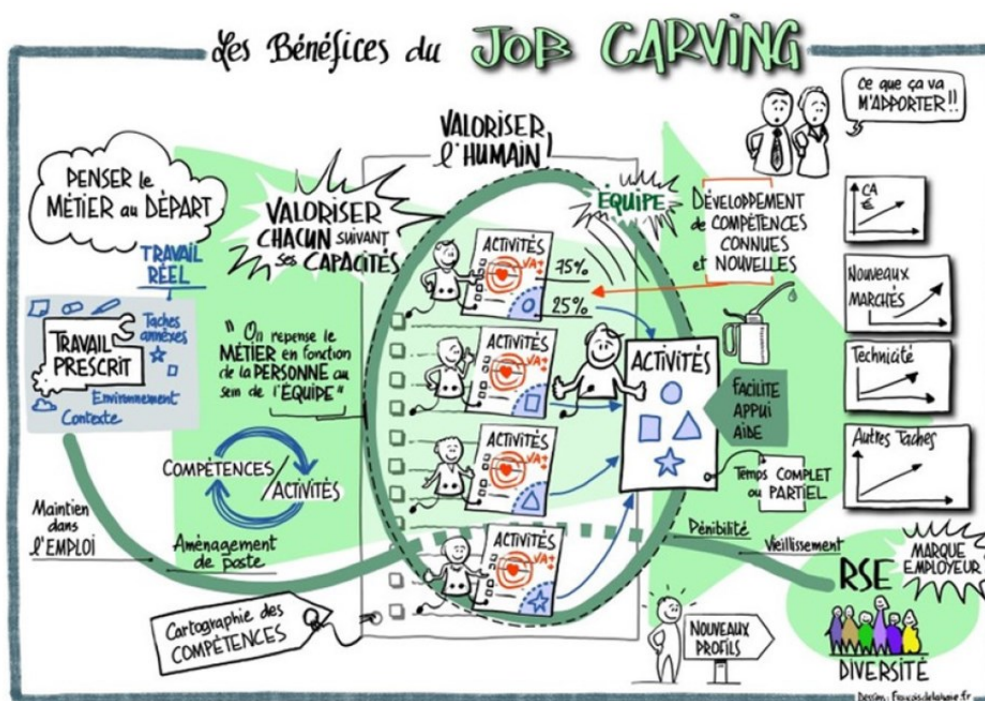
En allouant des tâches spécifiques à des individus qui possèdent les compétences requises, le job-carving permet non seulement **d'améliorer la performance des employés**, mais aussi de créer un **environnement de travail plus inclusif**. Le job carving présente également des bénéfices indiscutables pour les entreprises. D'abord, cela permet de diversifier les compétences au sein des équipes. Les **personnes en situation de handicap** apportent un regard différent et souvent une grande détermination, pouvant conduire à des résultats surprenants. En intégrant des profils atypiques, les entreprises affichent par ailleurs un engagement fort en faveur de la responsabilité sociale et de l'inclusion, renforçant ainsi leur image de marque.

De plus, **la création de postes spécifiques** à la suite d'un job carving permet d'optimiser la productivité. En confiant des missions précises à des individus disposant des compétences requises, les entreprises favorisent une dynamique de travail plus cohérente.

Le rôle crucial du Job Coach

Le job coach est un acteur clé dans la mise en œuvre du job carving. Son rôle est multiple : il évalue les compétences et les aspirations du futur employé, identifie les tâches adaptées au poste, forme à l'intégration dans l'équipe, et assure un suivi régulier pour garantir le bon déroulement de l'intégration. Grâce à son expertise, le job coach facilite la communication entre l'employeur et le nouvel employé, veillant ainsi à répondre aux besoins des deux parties.

Le job carving, au-delà de la simple création de postes, incarne une vision d'un avenir où chaque talent, quelles que soient ses différences, trouve sa place dans le monde professionnel. En unissant leurs efforts, nous pouvons transformer le paysage de l'emploi pour le rendre accessible à tous.



Jean Christophe DAOUINDJI,
Job Coach

MERCI A VOUS !

**VOUS ETES DE PLUS EN PLUS NOMBREUX A NOUS FAIRE
CONFIANCE,**



Vous souhaitez développer votre politique de responsabilité sociale en direction des publics issus de la diversité et notamment en faveur des personnes handicapées.
Comme nous, Vous partagez une vision inclusive du handicap, comme valeur ajoutée, vectrice d'innovation et de performance.

Nous soutenons les employeurs de notre réseau engagés dans une démarche handi-accueillante.

Nous restons à votre écoute pour de nouveaux partenariats...

POUR NOUS CONTACTER :

✉ emploi-accompagne@adrh.org

MERCI A NOS COMMANDITAIRES !



Financé
par



GOVERNEMENT

*Liberté
Égalité
Fraternité*



Financé par
l'Union européenne
NextGenerationEU

La Plateforme Emploi Accompagné est composée d'un collectif d'associations expertes du handicap sur le territoire du Gard



A TRÈS BIENTÔT !

NOUS VOUS DONNONS RENDEZ-VOUS

EN DÉCEMBRE 2024

POUR LA SUITE DES AVENTURES AVEC

L'EMPLOI ACCOMPAGNÉ DU GARD EN GAZETTE